

# ASTON MARTIN

## MIAMI - DOWNTOWN

FLORIDA





EL AMOR POR LA BELLEZA  
ES BUEN GUSTO, LA CREACIÓN  
DE LA BELLEZA ES ARTE

La verdadera belleza tiene el poder de inspirar y elevarnos. De enriquecer a diario nuestras vidas de infinitas formas, evidentes y sutiles.

Un soneto conmovedor, una película intensa, un ritmo contagioso, un vino de cosecha única o un paisaje impresionista – al encontrarnos con obras de belleza abrumadora los sentidos se agudizan y, súbitamente, la forma en la que percibíamos el mundo cambia para siempre. La belleza es infinita, tal como la de los artesanos que vierten alma y corazón en su creación, cuyo talento e ingenio generan creaciones inmensurables.



## NACE UNA LEYENDA

Aston Martin tiene una definición verdaderamente única en el mundo automovilístico gracias a su espíritu ferozmente independiente y su rica y prestigiosa historia. Ésta comienza el 15 de enero de 1913, cuando los fundadores Robert Bamford y Lionel Martin crearon Bamford and Martin Limited, iniciando sus operaciones desde un humilde taller ubicado en Henniker Mews, en Londres. La imaginación del público se vio cautivada por su forma de concebir los autos con un diseño impecable y un rendimiento extraordinario. Es esta misma fascinación la que se ha mantenido intacta por más de 100 años. En 1914, adoptaron el nombre de Aston Martin. Satisfactoriamente, esta decisión fue inspirada en el éxito de Lionel en el Aston Hill Climb de Buckinghamshire, Inglaterra. La competencia es un componente que siempre ha corrido por sus venas. Desde aquella época pionera, Aston Martin se ha convertido en una marca emblemática, sinónimo de lujo labrado a mano, belleza sin igual, rendimiento excepcional y gloria del automovilismo internacional.





## LA ESENCIA DE ASTON MARTIN

La esencia inalterable de Aston Martin es algo que se percibe al ver cada uno de nuestros automóviles. Es una fuerza que cautiva y se hace inolvidable en cada momento abordado. Nuestros autos son potentes, estimulantes y precisos, y al mismo tiempo atemporales, elegantes y sofisticados. Conjugan diseño emblemático, ingeniería soberbia y una artesanía incomparable para crear una experiencia emocional única.



## PASIÓN POR LA PERFECCIÓN

Quienes confeccionan nuestros automóviles, se inspiran en el orgullo mancomunado de representar a Aston Martin, y se nutren del impulso de crear los autos más hermosos del mundo. A medida que se crea cada automóvil, un cúmulo de habilidades únicas se vincula estrechamente con tecnología de avanzada y técnicas artesanales consagradas por el tiempo. La dedicación de nuestro equipo en superar los propios estándares de perfección para alcanzar un nuevo nivel de precisión dinámica y estética, es verdaderamente extraordinaria.



## UNA HISTORIA FORMIDABLE, UN FUTURO EMOCIONANTE

Prestigio incomparable, artesanía sin igual y normas inquebrantables. Durante más de un siglo, el nombre de Aston Martin ha sido sinónimo de excelencia en el campo del diseño de automóviles, y es una de las marcas más emblemáticas y reconocidas del mundo. Cada vehículo se produce de manera artesanal y personalizada, lo cual se ve reflejado en el gusto de quien lo posee. Para materializar este concepto en 300 Biscayne Boulevard Way en el centro de Miami, Aston Martin se asoció con el renombrado desarrollador G&G Business Developments LLC, y así plasmar su legendario diseño en un exclusivo emprendimiento de bienes raíces. El resultado es un edificio prestigioso y único en su estilo que representa lo más depurado de una vida elegante.

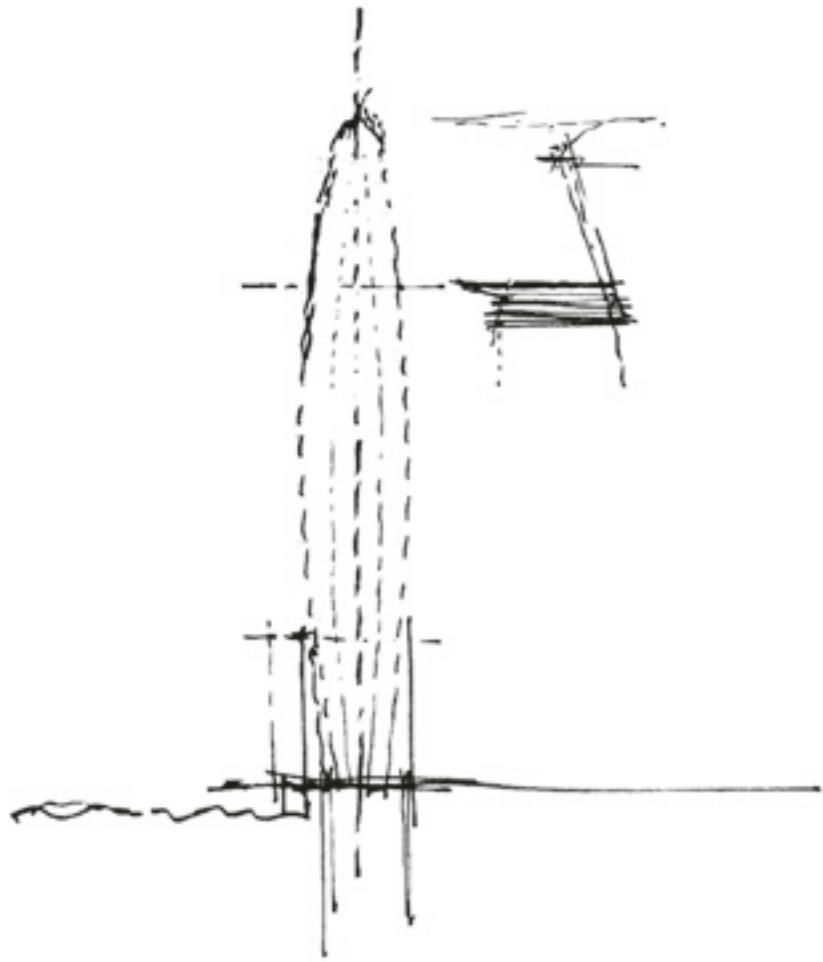
A black and white photograph of a hand holding a pencil, sketching a design on a piece of paper. The hand is positioned on the left side of the frame, and the pencil is held in a tripod grip. The sketch consists of several overlapping, roughly rectangular shapes with internal lines, suggesting a floor plan or architectural drawing. The background is blurred, showing what appears to be a desk or table with some papers.

## ARTESANÍA EN SU MÁXIMA EXPRESIÓN

“En este, nuestro primer desarrollo residencial, los interiores están inspirados en Aston Martin, e incluyen elementos del ambiente tropical de Miami. Nuestro lenguaje de diseño está basado en la belleza, honestidad y autenticidad de los materiales. Es simple y puro, con una elegancia que se despliega en proporciones hermosas. Estamos inte-grando el ADN de Aston Martin en los pequeños detalles y la delicada artesanía, poniendo énfasis en la comodidad. Este edificio es para personas que saben apreciar la más refinada calidad y artesanía, y que aman la sensación de todo lo que trasciende lo temporal.”

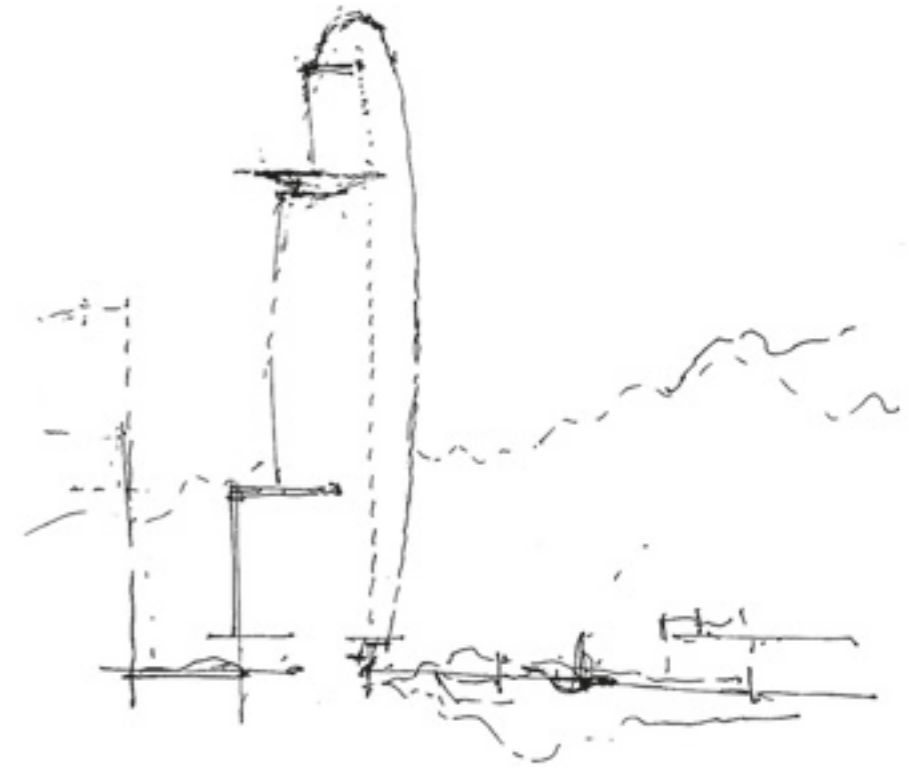
MAREK REICHMAN  
EVP and Chief Creative Officer  
Aston Martin





## LÍNEAS CLÁSICAS, VISIÓN EXTRAORDINARIA

Un diseño exquisito comienza con el más simple trazo de un lápiz, antes de crecer y evolucionar, cuando esa primera chispa de creatividad es traída a la vida.



“Observando la ciudad de Miami y su poderosa conexión con el mar, la idea de suaves olas vino inmediatamente a nuestras mentes. La ondulación del agua y las suaves líneas de su costa nos hicieron pensar cómo crear un lazo entre la arquitectura y las distintivas formas de Miami. En la creación de un nuevo perfil para esta ciudad, con una lujosa Torre Residencial - que exprese el lenguaje del agua, inspirado en la brisa cálida y la vela de un barco - Aston Martin Residences en 300 Biscayne Boulevard Way logra un encuentro exquisito entre el mar, la ciudad y el viento”.

RODOLFO MIANI  
BMA Architects



UN MUNDO  
DE ARTE,  
LUJO Y  
ELECCIÓN



REPRESENTACIÓN CONCEPTUAL ARTÍSTICA



REFLEJANDO  
PERFECTAMENTE  
EL NOMBRE DE  
UNA LEYENDA





UN EDIFICIO DE  
PRESTIGIO MUNDIAL  
QUE SUGIERE  
ELEGANCIA Y  
EXCLUSIVIDAD







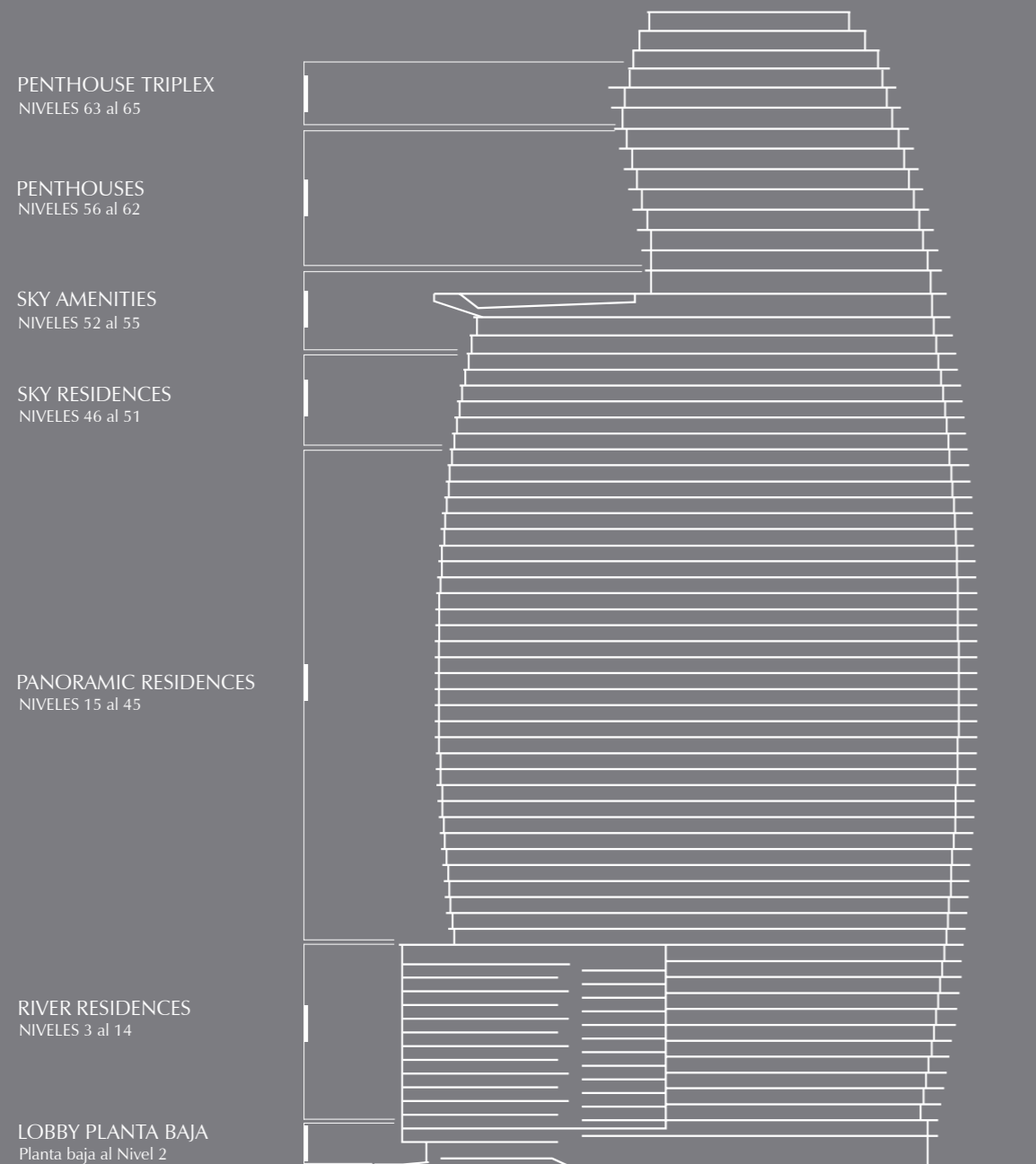
## DISEÑADA MAGISTRALMENTE PARA VIVIR UN ESTILO DE VIDA DE PRESTIGIO MUNDIAL

Aston Martin Residences en 300 Biscayne Boulevard Way combina una magnífica estética de diseño con una ubicación ideal para crear la dirección más atractiva y codiciada de Miami. Construida en una de las últimas parcelas disponibles de propiedad frente al mar, Aston Martin Residences en 300 Biscayne Boulevard Way es una sinfonía de vidrio curvilíneo y acero, irguiéndose en 66 pisos hacia el cielo. De sus 391 residencias amplias y luminosas, la mitad cuenta con diseños de planta completamente únicos. Apenas un selecto grupo tendrá acceso a penthouses capaces de robarle el aliento a cualquiera - incluyendo la joya de la corona, un condominio triple verdaderamente impresionante. Las abundantes vistas panorámicas de Biscayne Bay, Miami River y el dinámico horizonte de la ciudad, proporcionan un telón de fondo activo, dramático e impactante. Toda una variedad de amenidades, como un moderno gimnasio de doble altura y spa, amplia piscina, salones de belleza, lounges y una extraordinaria marina para súper yates se encuentran disponibles para su total comodidad. Con un diseño arquitectónico que le rinde homenaje a las líneas emblemáticas y elegantes de sus automóviles, Aston Martin vislumbró una estructura que capta perfectamente el espíritu emocionante y atractivo por el cual es mundialmente reconocido.



# EL EDIFICIO

Cada aspecto de las Aston Martin Residences en 300 Biscayne Boulevard Way ha sido cuidadosamente considerado para proporcionar el equilibrio perfecto entre optimización del espacio, máxima iluminación y vistas panorámicas, junto con todas las exigencias para complacer los estilos de vida más modernos y cosmopolitas. Adicionalmente, todos los espacios de amenidades, tanto internos como adyacentes al edificio, han sido ubicados estratégicamente para su máxima comodidad y accesibilidad.



# CARACTERÍSTICAS Y AMENIDADES

## INFORMACIÓN DEL EDIFICIO

- 391 Apartamentos Residenciales
- 66 Pisos
- 1-5 Habitaciones en Residencias, Dúplex, Penthouses, y Penthouse Triplex
  - Niveles 3 al 14 - River Residences
  - Niveles 15 al 45 - Panoramic Residences
  - Niveles 46 al 51 - Sky Residences
  - Niveles 56 al 62 - Penthouses
  - Niveles 63 al 65 - Penthouse Triplex

## AMENIDADES Y SERVICIOS DEL EDIFICIO

- Servicio de conserjería y dependencias inspiradas en la hospitalidad
- Extraordinarias instalaciones de Marina para Súper Yates
- Valet parking 24 horas y opción de auto parking
- Estaciones de recarga para vehículos eléctricos
- Espacios para almacenamiento privado y de bicicletas
- 10 elevadores de la más alta velocidad y 3 ascensores de servicio
- Conexión digital desde cada residencia a conserjería y a las amenidades del edificio
- Se aceptan mascotas

## CARACTERÍSTICAS DE LAS RESIDENCIAS

- Diseños de planta de amplia distribución
  - Penthouse Triplex 1.750 m<sup>2</sup>
  - Sky Penthouses entre 834 m<sup>2</sup> y 972 m<sup>2</sup>
  - 5 habitaciones entre 350 m<sup>2</sup> y 371 m<sup>2</sup>
  - 4 habitaciones entre 300 m<sup>2</sup> y 412 m<sup>2</sup>
  - 3 habitaciones entre 207 m<sup>2</sup> y 285 m<sup>2</sup>

- 2 habitaciones entre 122 m<sup>2</sup> y 200 m<sup>2</sup>
- 1 habitación entre 70 m<sup>2</sup> y 93 m<sup>2</sup>
- Estudios desde 65 m<sup>2</sup>

- Vistas panorámicas a Biscayne Bay, el océano y el horizonte emblemático de Miami
- Techos de 3 m de altura en las residencias
- Techos de 3,75 m de altura en los penthouses
- Ventanas de piso a techo y puertas corredizas de vidrio en todas las residencias
- Cocinas de primera línea con equipamiento y electrodomésticos europeos
- Baños con gabinetes europeos
- Pisos de mármol de primera calidad en sala de estar, cocina y baños
- Balcones privados terminados con pisos de porcelanato de alta gama y barandillas de vidrio

DESARROLLADOR  
G&G Business Developments LLC

ESTUDIOS DE ARQUITECTURA  
BMA – Bodas Miani Anger Architects  
Revuelta Architecture International

ESPACIOS PÚBLICOS / ÁREAS COMUNES  
BMA – Bodas Miani Anger Architects  
Aston Martin

COMERCIALIZADORA  
Cervera Real Estate

# SKY AMENITIES

3927 m<sup>2</sup> de instalaciones dedicadas al entretenimiento,  
divididas en 4 pisos y conectadas por una majestuosa  
escalera de cristal

NIVEL  
**55**  
Piscina de Borde Infinito  
Piscina con Deck de Madera  
y Cabanas  
Sky Bar y Lounge  
Conserjería de Piscina  
Exclusivo Salón de Fiestas  
Innovadora Cocina de  
Exhibición para Chef  
Comedor Privado  
Cocina para Catering

NIVEL  
**54**  
Gimnasio (Nivel Superior)  
Golf Virtual  
Salas de Cine 1 y 2

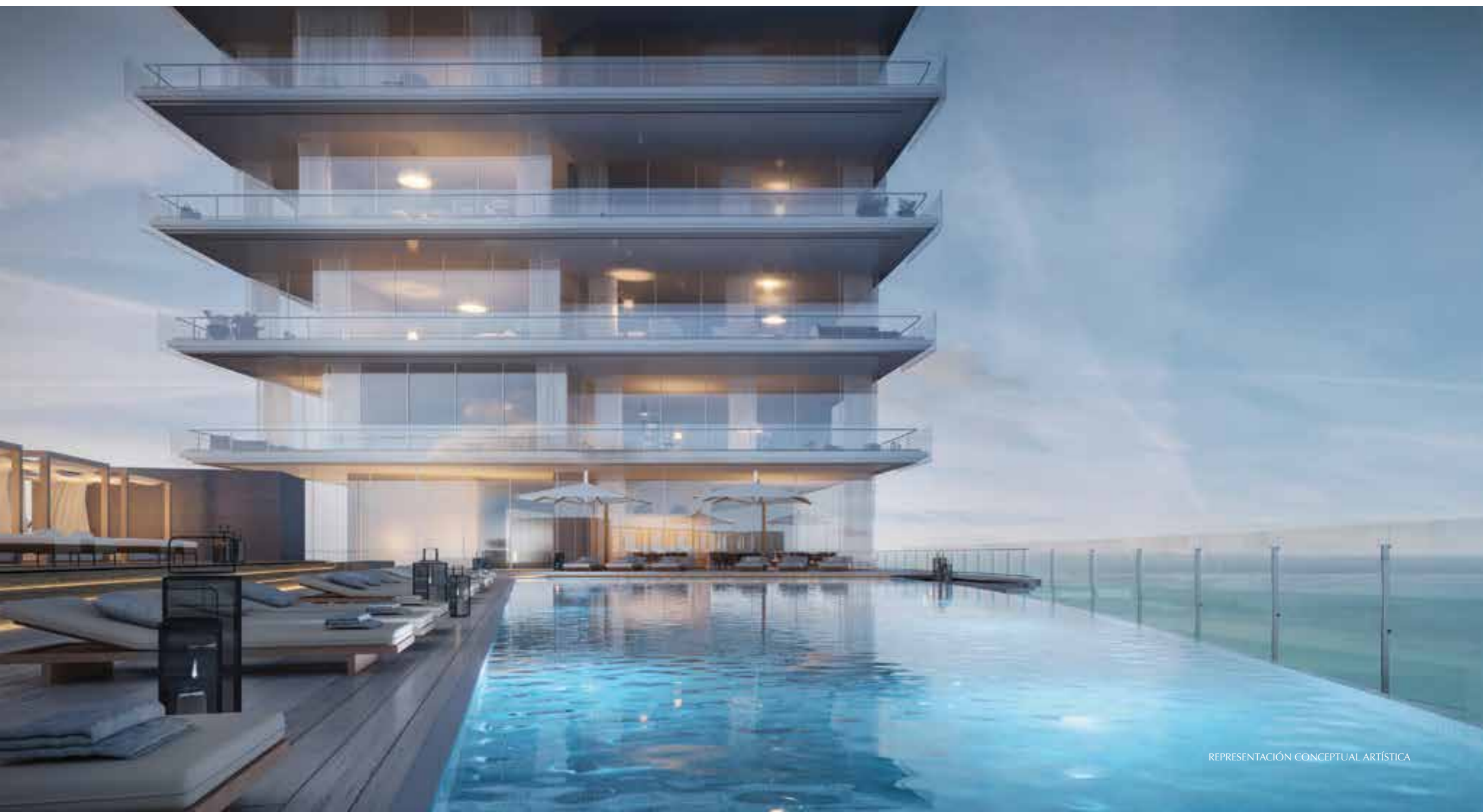
NIVEL  
**53**  
Gimnasio / Salón de Spa  
Recepción del Spa / Tienda  
Gimnasio (Nivel Inferior)  
Salón de Spinning  
Sala de Boxeo

SPA  
Suites de Tratamiento  
Sauna Húmedo  
Sauna Seco  
Sala de Meditación  
Salón de Belleza  
Barbería

NIVEL  
**52**  
Galería de Arte  
Centro de Negocios  
Sala de Conferencias  
Sala de Juegos Infantiles  
Sala de entretenimiento  
para Adolescentes  
Sala de Juegos  
Área de Máquinas  
Expendedoras



# SKY AMENITIES



IMPRESIONANTE  
ÁREA DE PISCINA





# MARINA



Aunque el condominio esté adyacente al río Miami, el puerto náutico no se incluye como parte del Condominio. Los muelles adyacentes y el puerto náutico están destinados a ser propiedad y/u operados por una entidad privada y cualquier derecho de uso de la marina (si lo hubiera) quedará a la sola discreción de dicha entidad privada.

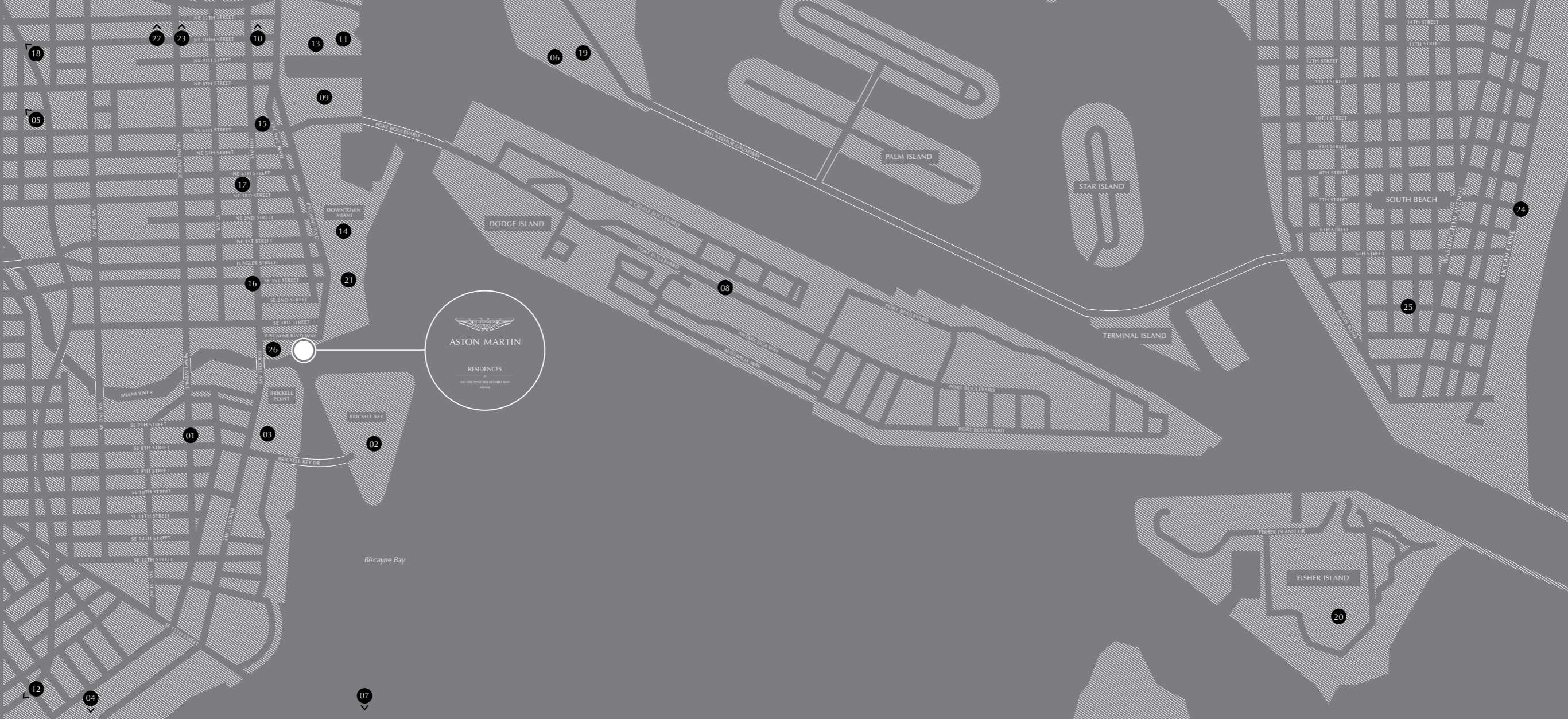




## EL EMBLEMA ASTON MARTIN

EDICIÓN LIMITADA MIAMI RIVERWALK  
Gracias a un notable elemento, Aston Martin Residences en 300 Biscayne Boulevard Way garantizará ser el epíteto de un estilo de vida cosmopolita hecho a la medida en su máxima expresión. Una edición limitada Miami Riverwalk del modelo DB11 será acreditada como el complemento perfecto para un muy selecto grupo de residentes. Elementos personalizados tales como interiores hechos a mano, materiales y acabados de lujo, así como otras características únicas, serán diseñados exclusivamente para confeccionar este excepcional automóvil. Con una edición de apenas 47 vehículos, quienes tengan el privilegio de adquirirlo serán poseedores de una rara y emblemática pieza de la historia.





- 01 Centro de la ciudad de Brickell
- 02 Brickell Key
- 03 Brickell
- 04 Key Biscayne
- 05 Miami Central Station
- 06 Marina de Mega Yates Island Gardens
- 07 Aeropuerto para Hidroavión/Helipuerto
- 08 Puerto de Miami
- 09 American Airlines Arena
- 10 Centro de Artes Escénicas Adrienne Arsht
- 11 Museo de Arte Perez de Miami (PAMM)
- 12 Museo de Ciencias Patricia and Philip Frost
- 13 Parque Museum

- 14 Parque Bayfront
- 15 Torre Freedom
- 16 Teatro Olympia
- 17 Miami Dade College
- 18 Aeropuerto Internacional de Miami
- 19 Children's Museum
- 20 Fisher Island
- 21 Centro de Miami
- 22 Midtown
- 23 Distrito de Diseño
- 24 South Beach
- 25 Miami Beach
- 26 Restaurant Zuma



PLANO DE PLANTA

# LOBBY DE LA PLANTA BAJA

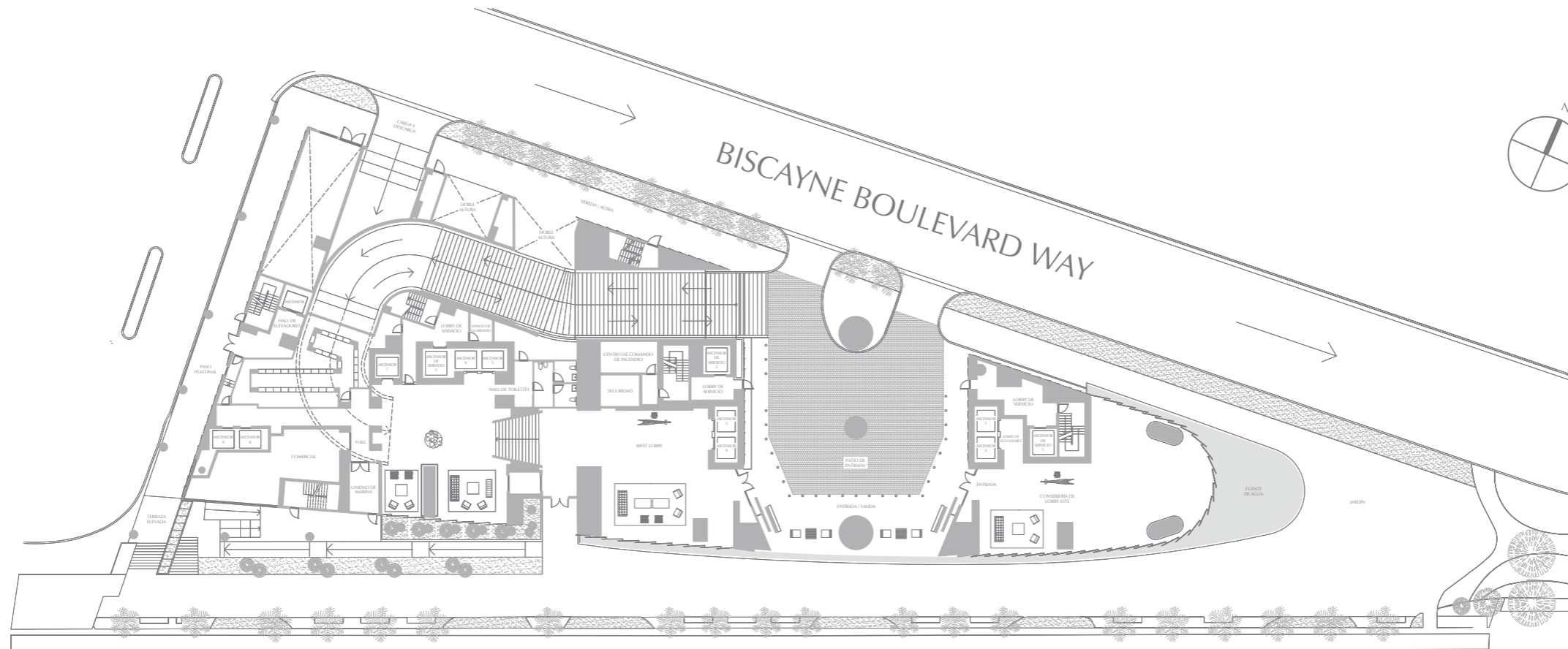
PLANTA BAJA HASTA EL NIVEL 2



ASTON MARTIN

RESIDENCES

at  
300 BISCAYNE BOULEVARD WAY  
MIAMI



MIAMI RIVER



TODOS LOS PLANOS, CARACTERÍSTICAS Y AMENIDADES AQUÍ EXPUESTAS SE BASAN EN LOS PLANOS PRELIMINARES DE DESARROLLO, Y ESTÁN SUJETOS A CAMBIOS SIN PREVIO AVISO DE LA FORMA DISPUESTA EN LOS DOCUMENTOS OFRECIDOS. NO HAY REPRESENTACIÓN O GARANTÍA DE QUE CUALESQUIERA DE LOS PLANOS, CARACTERÍSTICAS, AMENIDADES O INSTALACIONES SEAN PRO-PORCIONADOS EN ABSOLUTO O, EN CUYO CASO FUEREN PROPORCIONADOS, SERÁN DEL MISMO TIPO, TAMAÑO, UBICACIÓN O NATURALEZA AQUÍ DESCRITOS O EXPUESTOS. LAS ILUSTRACIONES, REPRESENTACIONES, MATERIALES GRÁFI-COS, PLANOS, ESPECIFICACIONES, TÉRMINOS, CONDICIONES Y DECLARACIONES CONTENIDAS EN ESTE FOLLETO SON PROPOSICIONES SOLAMENTE, Y EL DESARROLLADOR SE RESERVA EL DERECHO DE MODIFICAR, REVISAR O RETIRAR CUALESQUIERA O TODAS EN SU DISCRECIÓN ÚNICA Y SIN PREVIO AVISO. TODAS LAS MEJORAS, DISEÑOS Y CONSTRUCCIONES ESTÁN SUJETAS A LA OBTENCIÓN PREVIA DE LOS PERMISOS FEDERALES, ESTATALES Y LOCALES APROPIADOS Y A LAS APROBACIONES DE LOS MISMOS. ESTOS DIBUJOS Y REPRESENTACIONES SON MERAMENTE CONCEPTUALES Y SON USADOS CONVENIENTEMENTE COMO REFERENCIA. NO DEBERÁN ENTENDERSE COMO REPRESENTACIONES EXPRESAS O IMPLÍCITAS DEL DETALLE FINAL DE LAS RESIDENCIAS. EL DESARROLLADOR SE RESERVA EXPRESAMENTE EL DERECHO DE HACER MODIFICACIONES, REVISIONES, Y CAMBIOS QUE CONSIDERE DESEABLES BAJO SU ÚNICA Y ABSOLUTA DISCRECIÓN.



PLANO DE PLANTA

# RIVER RESIDENCES

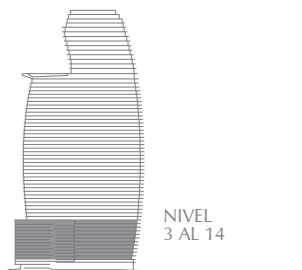
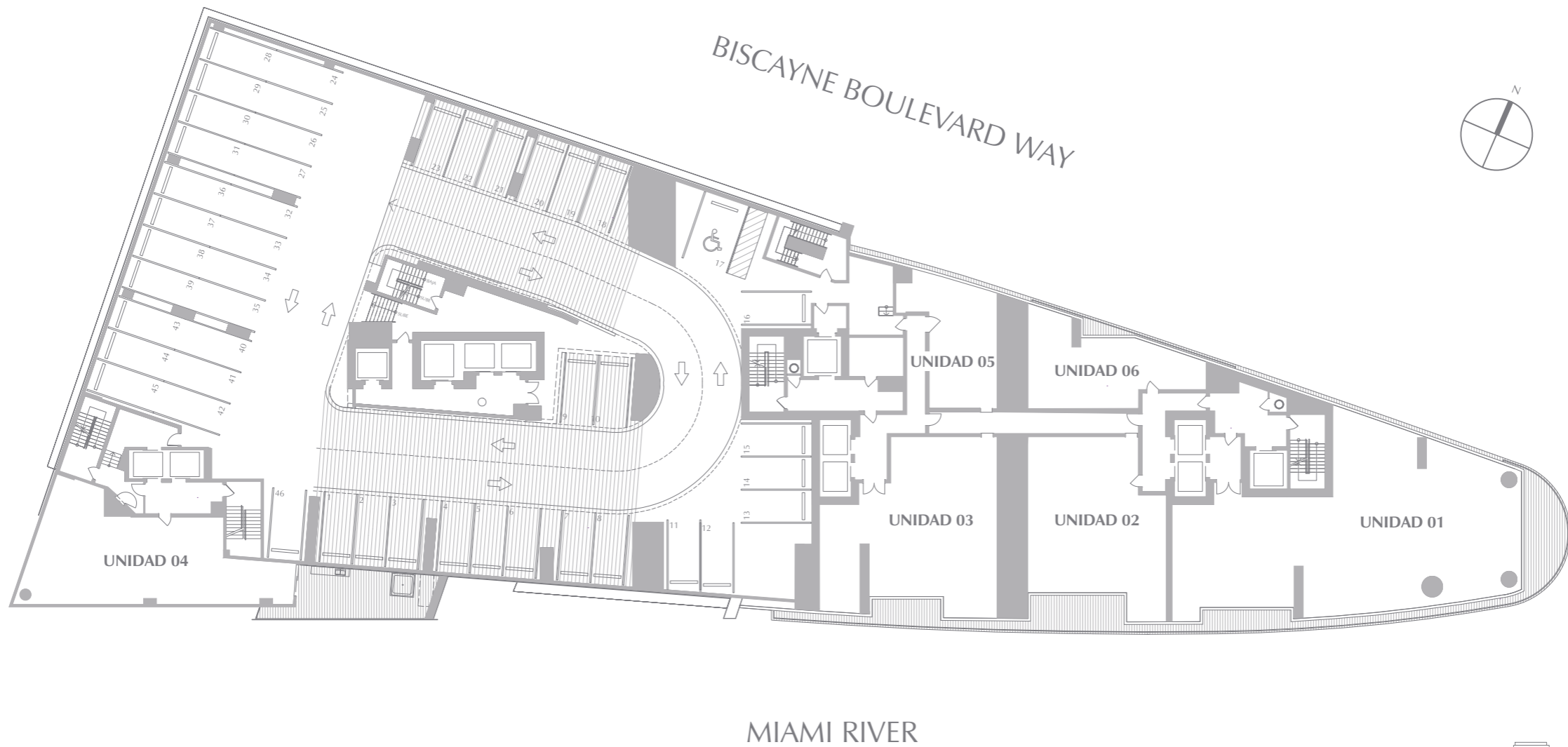
NIVEL 3 AL 14



ASTON MARTIN

RESIDENCES

at  
300 BISCAYNE BOULEVARD WAY  
MIAMI



TODOS LOS PLANOS, CARACTERÍSTICAS Y AMENIDADES AQUÍ EXPUESTAS SE BASAN EN LOS PLANOS PRELIMINARES DE DESARROLLO, Y ESTÁN SUJETOS A CAMBIOS SIN PREVIO AVISO DE LA FORMA DISPUESTA EN LOS DOCUMENTOS OFRECIDOS. NO HAY REPRESENTACIÓN O GARANTÍA DE QUE CUALESQUIERA DE LOS PLANOS, CARACTERÍSTICAS, AMENIDADES O INSTALACIONES SEAN PROPORCIONADOS EN ABSOLUTO O, EN CUYO CASO FUEREN PROPORCIONADOS, SERÁN DEL MISMO TIPO, TAMAÑO, UBICACIÓN O NATURALEZA AQUÍ DESCRITOS O EXPUESTOS. LAS ILUSTRACIONES, REPRESENTACIONES, MATERIALES GRÁFICOS, PLANOS, ESPECIFICACIONES, TÉRMINOS, CONDICIONES Y DECLARACIONES CONTENIDAS EN ESTE FOLLETO SON PROPOSICIONES SOLAMENTE, Y EL DESARROLLADOR SE RESERVA EL DERECHO DE MODIFICAR, REVISAR O RETIRAR CUALESQUIERA O TODAS EN SU DISCRECIÓN ÚNICA Y SIN PREVIO AVISO. TODAS LAS MEJORAS, DISEÑOS Y CONSTRUCCIONES ESTÁN SUJETOS A LA OBTENCIÓN PREVIA DE LOS PERMISOS FEDERALES, ESTATALES Y LOCALES APROPIADOS Y A LAS APROBACIONES DE LOS MISMOS. ESTOS DIBUJOS Y REPRESENTACIONES SON MERAMENTE CONCEPTUALES Y SON USADOS CONVENIENTEMENTE COMO REFERENCIA. NO DEBERÁN ENTENDERSE COMO REPRESENTACIONES EXPRESAS O IMPLÍCITAS DEL DETALLE FINAL DE LAS RESIDENCIAS. EL DESARROLLADOR SE RESERVA EXPRESAMENTE EL DERECHO DE HACER MODIFICACIONES, REVISIONES, Y CAMBIOS QUE CONSIDERE DESEABLES BAJO SU ÚNICA Y ABSOLUTA DISCRECIÓN.

PLANO DE PLANTA

# PANORAMIC RESIDENCES

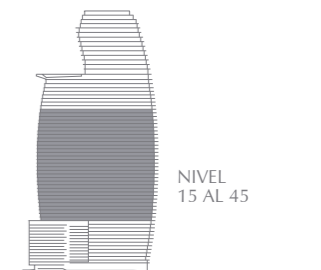
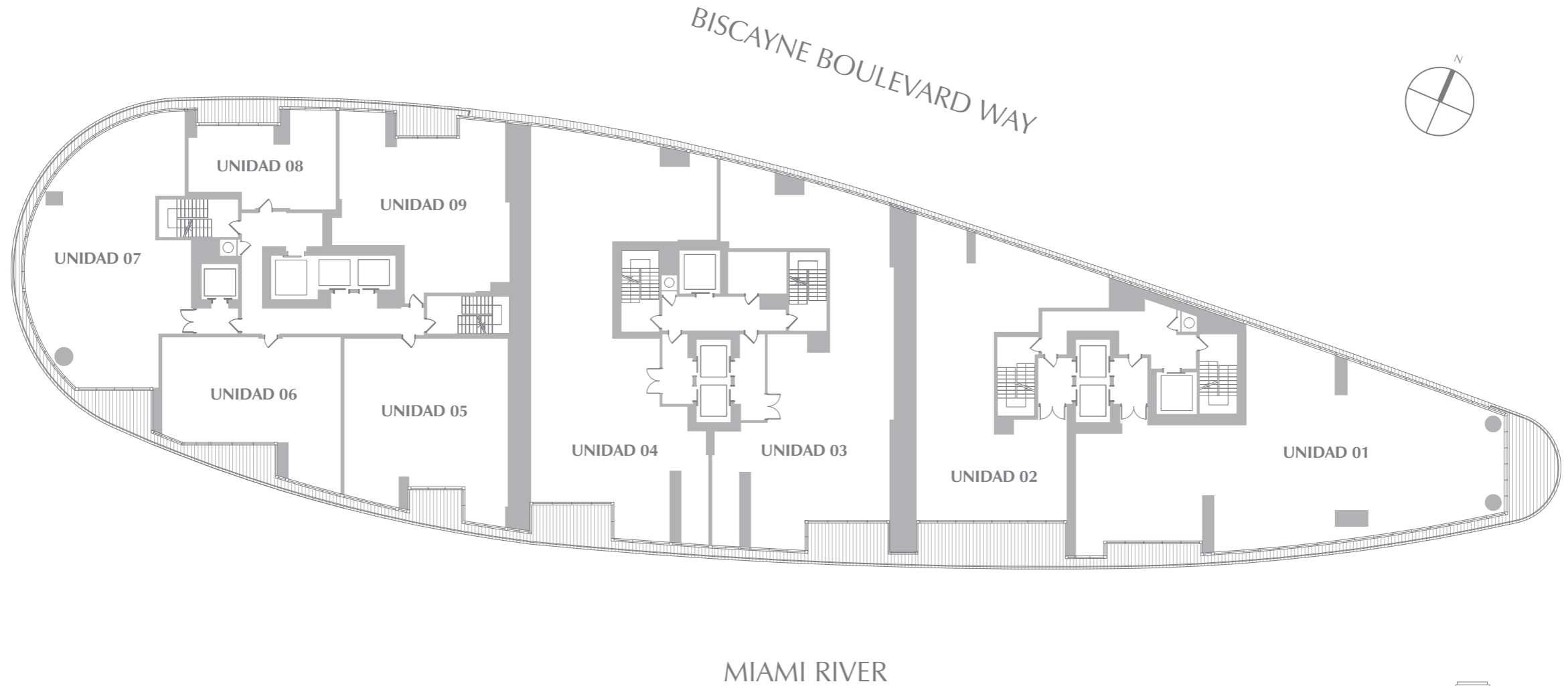
NIVEL 15 AL 45



ASTON MARTIN

RESIDENCES

at  
300 BISCAYNE BOULEVARD WAY  
MIAMI



TODOS LOS PLANOS, CARACTERÍSTICAS Y AMENIDADES AQUÍ EXPUESTAS SE BASAN EN LOS PLANOS PRELIMINARES DE DESARROLLO, Y ESTÁN SUJETOS A CAMBIOS SIN PREVIO AVISO DE LA FORMA DISPUESTA EN LOS DOCUMENTOS OFRECIDOS. NO HAY REPRESENTACIÓN O GARANTÍA DE QUE CUALESQUIERA DE LOS PLANOS, CARACTERÍSTICAS, AMENIDADES O INSTALACIONES SEAN PROPORCIONADOS EN ABSOLUTO O, EN CUYO CASO FUEREN PROPORCIONADOS, SERÁN DEL MISMO TIPO, TAMAÑO, UBICACIÓN O NATURALEZA AQUÍ DESCRITOS O EXPUESTOS. LAS ILUSTRACIONES, REPRESENTACIONES, MATERIALES GRÁFICOS, PLANOS, ESPECIFICACIONES, TÉRMINOS, CONDICIONES Y DECLARACIONES CONTENIDAS EN ESTE FOLLETO SON PROPOSICIONES SOLAMENTE, Y EL DESARROLLADOR SE RESERVA EL DERECHO DE MODIFICAR, REVISAR O RETIRAR CUALESQUIERA O TODAS EN SU DISCRECIÓN ÚNICA Y SIN PREVIO AVISO. TODAS LAS MEJORAS, DISEÑOS Y CONSTRUCCIONES ESTÁN SUJETOS A LA OBTENCIÓN PREVIA DE LOS PERMISOS FEDERALES, ESTATALES Y LOCALES APROPIADOS Y A LAS APROBACIONES DE LOS MISMOS. ESTOS DIBUJOS Y REPRESENTACIONES SON MERAMENTE CONCEPTUALES Y SON USADOS CONVENIENTEMENTE COMO REFERENCIA. NO DEBERÁN ENTENDERSE COMO REPRESENTACIONES EXPRESAS O IMPLÍCITAS DEL DETALLE FINAL DE LAS RESIDENCIAS. EL DESARROLLADOR SE RESERVA EXPRESAMENTE EL DERECHO DE HACER MODIFICACIONES, REVISIONES, Y CAMBIOS QUE CONSIDERE DESEABLES BAJO SU ÚNICA Y ABSOLUTA DISCRECIÓN.



PLANO DE PLANTA

# SKY RESIDENCES

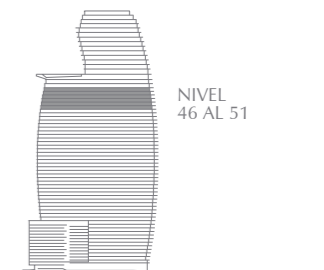
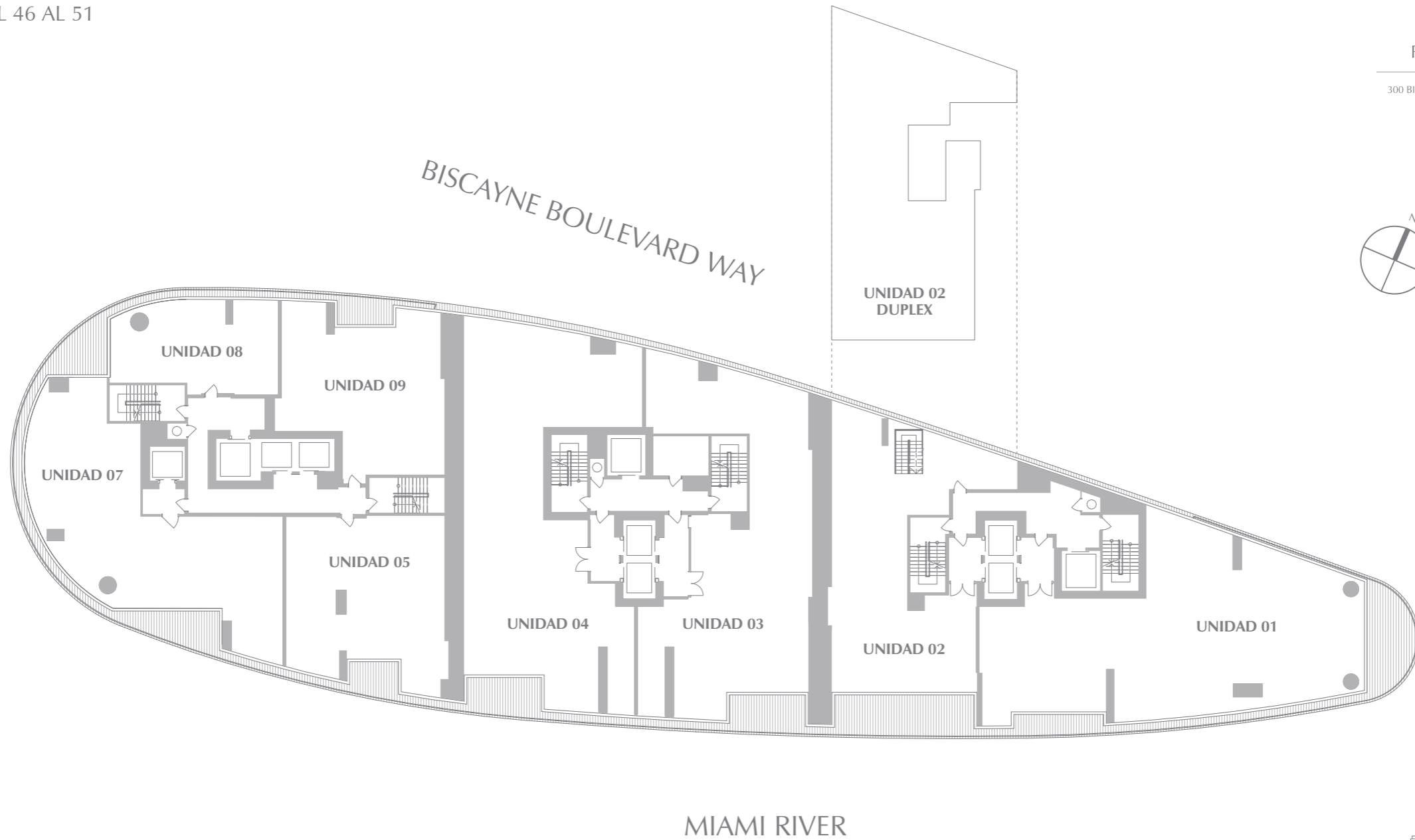
NIVEL 46 AL 51



ASTON MARTIN

RESIDENCES

at  
300 BISCAYNE BOULEVARD WAY  
MIAMI



TODOS LOS PLANOS, CARACTERÍSTICAS Y AMENIDADES AQUÍ EXPUESTAS SE BASAN EN LOS PLANOS PRELIMINARES DE DESARROLLO, Y ESTÁN SUJETOS A CAMBIOS SIN PREVIO AVISO DE LA FORMA DISPUESTA EN LOS DOCUMENTOS OFRECIDOS. NO HAY REPRESENTACIÓN O GARANTÍA DE QUE CUALESQUIERA DE LOS PLANOS, CARACTERÍSTICAS, AMENIDADES O INSTALACIONES SEAN PROPORCIONADOS EN ABSOLUTO O, EN CUYO CASO FUEREN PROPORCIONADOS, SERÁN DEL MISMO TIPO, TAMAÑO, UBICACIÓN O NATURALEZA AQUÍ DESCRITOS O EXPUESTOS. LAS ILUSTRACIONES, REPRESENTACIONES, MATERIALES GRÁFICOS, PLANOS, ESPECIFICACIONES, TÉRMINOS, CONDICIONES Y DECLARACIONES CONTENIDAS EN ESTE FOLLETO SON PROPOSICIONES SOLAMENTE, Y EL DESARROLLADOR SE RESERVA EL DERECHO DE MODIFICAR, REVISAR O RETIRAR CUALESQUIERA O TODAS EN SU DISCRECIÓN ÚNICA Y SIN PREVIO AVISO. TODAS LAS MEJORAS, DISEÑOS Y CONSTRUCCIONES ESTÁN SUJETOS A LA OBTENCIÓN PREVIA DE LOS PERMISOS FEDERALES, ESTATALES Y LOCALES APROPIADOS Y A LAS APROBACIONES DE LOS MISMOS. ESTOS DIBUJOS Y REPRESENTACIONES SON MERAMENTE CONCEPTUALES Y SON USADOS CONVENIENTEMENTE COMO REFERENCIA. NO DEBERÁN ENTENDERSE COMO REPRESENTACIONES EXPRESAS O IMPLÍCITAS DEL DETALLE FINAL DE LAS RESIDENCIAS. EL DESARROLLADOR SE RESERVA EXPRESAMENTE EL DERECHO DE HACER MODIFICACIONES, REVISIONES, Y CAMBIOS QUE CONSIDERE DESEABLES BAJO SU ÚNICA Y ABSOLUTA DISCRECIÓN.



PLANO DE PLANTA

# ÁREA DE PISCINA SKY

NIVEL 55

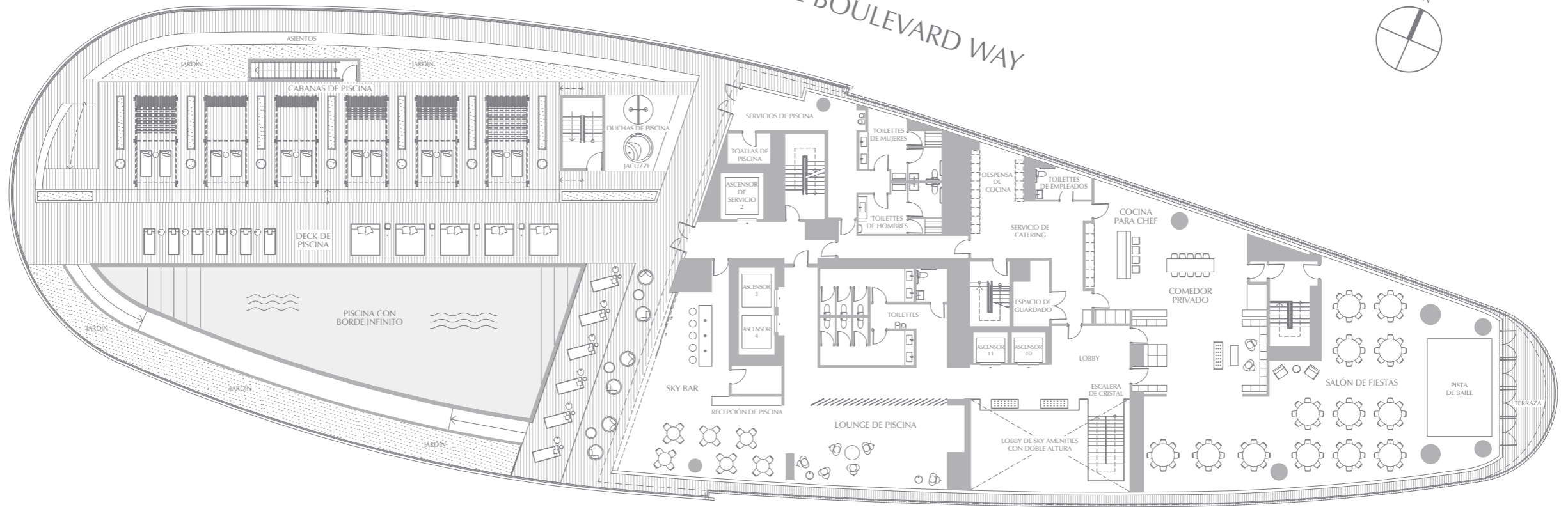


ASTON MARTIN

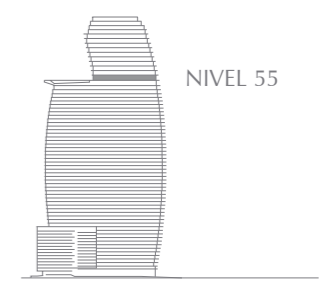
RESIDENCES

at  
300 BISCAYNE BOULEVARD WAY  
MIAMI

BISCAYNE BOULEVARD WAY



MIAMI RIVER



NIVEL 55



TODOS LOS PLANOS, CARACTERÍSTICAS Y AMENIDADES AQUÍ EXPUESTAS SE BASAN EN LOS PLANOS PRELIMINARES DE DESARROLLO, Y ESTÁN SUJETOS A CAMBIOS SIN PREVIO AVISO DE LA FORMA DISPUESTA EN LOS DOCUMENTOS OFRECIDOS. NO HAY REPRESENTACIÓN O GARANTÍA DE QUE CUALESQUIERA DE LOS PLANOS, CARACTERÍSTICAS, AMENIDADES O INSTALACIONES SEAN PROPORCIONADOS EN ABSOLUTO O, EN CUYO CASO FUEREN PROPORCIONADOS, SERÁN DEL MISMO TIPO, TAMAÑO, UBICACIÓN O NATURALEZA AQUÍ DESCRITOS O EXPUESTOS. LAS ILUSTRACIONES, REPRESENTACIONES, MATERIALES GRÁFICOS, PLANOS, ESPECIFICACIONES, TÉRMINOS, CONDICIONES Y DECLARACIONES CONTENIDAS EN ESTE FOLLETO SON PROPOSICIONES SOLAMENTE, Y EL DESARROLLADOR SE RESERVA EL DERECHO DE MODIFICAR, REVISAR O RETIRAR CUALESQUIERA O TODAS EN SU DISCRECIÓN ÚNICA Y SIN PREVIO AVISO. TODAS LAS MEJORAS, DISEÑOS Y CONSTRUCCIONES ESTÁN SUJETOS A LA OBTENCIÓN PREVIA DE LOS PERMISOS FEDERALES, ESTATALES Y LOCALES APROPIADOS Y A LAS APROBACIONES DE LOS MISMOS. ESTOS DIBUJOS Y REPRESENTACIONES SON MERAMENTE CONCEPTUALES Y SON USADOS CONVENIENTEMENTE COMO REFERENCIA. NO DEBERÁN ENTENDERSE COMO REPRESENTACIONES EXPRESAS O IMPLÍCITAS DEL DETALLE FINAL DE LAS RESIDENCIAS. EL DESARROLLADOR SE RESERVA EXPRESAMENTE EL DERECHO DE HACER MODIFICACIONES, REVISIONES, Y CAMBIOS QUE CONSIDERE DESEABLES BAJO SU ÚNICA Y ABSOLUTA DISCRECIÓN.

PLANO DE PLANTA

# SKY AMENITIES

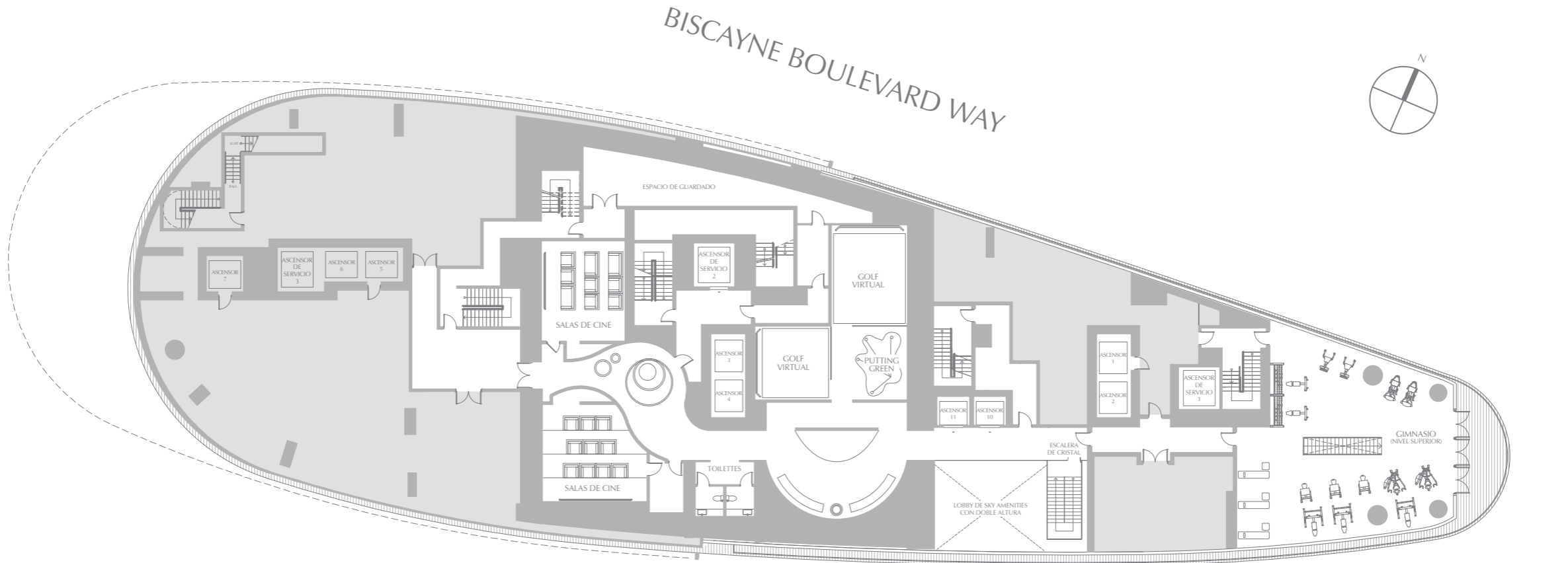
NIVEL 54



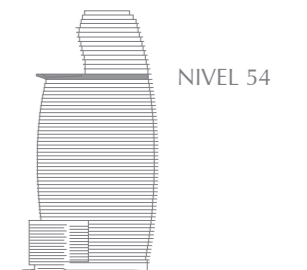
ASTON MARTIN

RESIDENCES

at  
300 BISCAYNE BOULEVARD WAY  
MIAMI



MIAMI RIVER



TODOS LOS PLANOS, CARACTERÍSTICAS Y AMENIDADES AQUÍ EXPUESTAS SE BASAN EN LOS PLANOS PRELIMINARES DE DESARROLLO, Y ESTÁN SUJETOS A CAMBIOS SIN PREVIO AVISO DE LA FORMA DISPUESTA EN LOS DOCUMENTOS OFRECIDOS. NO HAY REPRESENTACIÓN O GARANTÍA DE QUE CUALESQUIERA DE LOS PLANOS, CARACTERÍSTICAS, AMENIDADES O INSTALACIONES SEAN PROPORCIONADOS EN ABSOLUTO O, EN CUYO CASO FUEREN PROPORCIONADOS, SERÁN DEL MISMO TIPO, TAMAÑO, UBICACIÓN O NATURALEZA AQUÍ DESCRITOS O EXPUESTOS. LAS ILUSTRACIONES, REPRESENTACIONES, MATERIALES GRÁFICOS, PLANOS, ESPECIFICACIONES, TÉRMINOS, CONDICIONES Y DECLARACIONES CONTENIDAS EN ESTE FOLLETO SON PROPOSICIONES SOLAMENTE, Y EL DESARROLLADOR SE RESERVA EL DERECHO DE MODIFICAR, REVISAR O RETIRAR CUALESQUIERA O TODAS EN SU DISCRECIÓN ÚNICA Y SIN PREVIO AVISO. TODAS LAS MEJORAS, DISEÑOS Y CONSTRUCCIONES ESTÁN SUJETOS A LA OBTENCIÓN PREVIA DE LOS PERMISOS FEDERALES, ESTATALES Y LOCALES APROPIADOS Y A LAS APROBACIONES DE LOS MISMOS. ESTOS DIBUJOS Y REPRESENTACIONES SON MERAMENTE CONCEPTUALES Y SON USADOS CONVENIENTEMENTE COMO REFERENCIA. NO DEBERÁN ENTENDERSE COMO REPRESENTACIONES EXPRESAS O IMPLÍCITAS DEL DETALLE FINAL DE LAS RESIDENCIAS. EL DESARROLLADOR SE RESERVA EXPRESAMENTE EL DERECHO DE HACER MODIFICACIONES, REVISIONES, Y CAMBIOS QUE CONSIDERE DESEABLES BAJO SU ÚNICA Y ABSOLUTA DISCRECIÓN.





PLANO DE PLANTA

# SKY AMENITIES

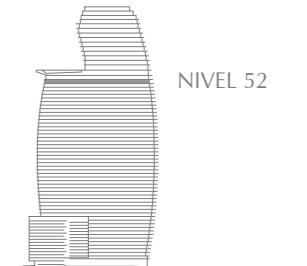
NIVEL 52



ASTON MARTIN

RESIDENCES

at  
300 BISCAYNE BOULEVARD WAY  
MIAMI



TODOS LOS PLANOS, CARACTERÍSTICAS Y AMENIDADES AQUÍ EXPUESTAS SE BASAN EN LOS PLANOS PRELIMINARES DE DESARROLLO, Y ESTÁN SUJETOS A CAMBIOS SIN PREVIO AVISO DE LA FORMA DISPUESTA EN LOS DOCUMENTOS OFRECIDOS. NO HAY REPRESENTACIÓN O GARANTÍA DE QUE CUALESQUIERA DE LOS PLANOS, CARACTERÍSTICAS, AMENIDADES O INSTALACIONES SEAN PROPORCIONADOS EN ABSOLUTO O, EN CUYO CASO FUEREN PROPORCIONADOS, SERÁN DEL MISMO TIPO, TAMAÑO, UBICACIÓN O NATURALEZA AQUÍ DESCRITOS O EXPUESTOS. LAS ILUSTRACIONES, REPRESENTACIONES, MATERIALES GRÁFICOS, PLANOS, ESPECIFICACIONES, TÉRMINOS, CONDICIONES Y DECLARACIONES CONTENIDAS EN ESTE FOLLETO SON PROPOSICIONES SOLAMENTE, Y EL DESARROLLADOR SE RESERVA EL DERECHO DE MODIFICAR, REVISAR O RETIRAR CUALESQUIERA O TODAS EN SU DISCRECIÓN ÚNICA Y SIN PREVIO AVISO. TODAS LAS MEJORAS, DISEÑOS Y CONSTRUCCIONES ESTÁN SUJETOS A LA OBTENCIÓN PREVIA DE LOS PERMISOS FEDERALES, ESTATALES Y LOCALES APROPIADOS Y A LAS APROBACIONES DE LOS MISMOS. ESTOS DIBUJOS Y REPRESENTACIONES SON MERAMENTE CONCEPTUALES Y SON USADOS CONVENIENTEMENTE COMO REFERENCIA. NO DEBERÁN ENTENDERSE COMO REPRESENTACIONES EXPRESAS O IMPLÍCITAS DEL DETALLE FINAL DE LAS RESIDENCIAS. EL DESARROLLADOR SE RESERVA EXPRESAMENTE EL DERECHO DE HACER MODIFICACIONES, REVISIONES, Y CAMBIOS QUE CONSIDERE DESEABLES BAJO SU ÚNICA Y ABSOLUTA DISCRECIÓN.



# EL EQUIPO



## ASTON MARTIN

Gaydon es el lugar de nacimiento de todos los Aston Martin contemporáneos. Es la pasión y el orgullo de nuestros equipos de trabajo, y su ejecución meticulosa de cada detalle lo que define a un Aston Martin. Resulta casi imposible transmitir el esfuerzo, la habilidad, la determinación de nuestros hombres y mujeres artesanos y el orgullo que sienten cuando otra pieza única está lista para ser entregada a su propietario. Ver las instalaciones de producción de Gaydon en acción, es saber que cada automóvil y nuestro futuro están en buenas manos.



Con sede en Miami, G&G Business Developments es una empresa de Bienes Raíces de lujo reconocida por haber logrado rápidamente el éxito en el mercado global, atrayendo inversionistas en la búsqueda de proyectos innovadores bien financiados, y ofreciendo resultados excepcionales. G&G Business Developments es administrado por sus dueños, quienes aportan sus sólidos conocimientos de gerencia, visión empresarial estratégica, y apoyo financiero para fomentar nuevos proyectos inmobiliarios.

## BMA ARQUITECTOS & ASOCIADOS

BMA - Bodas Miani Anger Arquitectos & Asociados es un estudio de arquitectura integrada enfocado en el diseño de edificios de todo estilo y escala. Fundada en 1989, BMA se ha convertido en una de los estudios más importantes de la región, y ha sido galardonado con premios nacionales e internacionales como ICSC, Vitruvio y MNBA entre otros. Nuestro mayor desafío es la creación de soluciones inteligentes y originales para cada uno de nuestros proyectos. Creemos que el mejor diseño es el resultado de una búsqueda realizada con apertura mental, sin condicionamientos ni prejuicios.



Al combinar un conocimiento local incomparable con una clientela internacional establecida, Cervera Real Estate, con sede en Miami, ha sido el líder del sector en el sur de la Florida generando ventas de condominios de lujo por más de cuatro décadas. Cervera fue el primer corredor inmobiliario del área en comercializar extensamente a escala internacional. Con un equipo de más de 400 profesionales, la empresa ha vendido exclusivamente más de 110 proyectos de condominios, concretó ventas de más de 50.000 unidades y representó a algunos de los desarrolladores más destacados. Hoy, Cervera sigue siendo el broker de preferencia para la venta y el lanzamiento de nuevos desarrollos de lujo en el sur de la Florida.

## revuelta architecture international

Revuelta Architecture International fue fundada con el compromiso de ofrecer a nuestros clientes diseños equilibrados de calidad con soluciones sostenibles y económicamente viables en tiempos de entrega precisos. En el transcurso de las últimas dos décadas, esta filosofía ha sido la piedra angular del éxito de muchos de nuestros proyectos. Nos hemos asociado con los principales desarrolladores a nivel local y nacional en el diseño y la creación de varios de los desarrollos residenciales, comerciales, hoteleros, concesionarios de automóviles y proyectos de usos mixtos más importantes y famosos del sur de la Florida.

## Conway+Partners

Conway+Partners es una agencia de servicios completos de branding y marketing integrado, especializada en el desarrollo inmobiliario y de la industria hotelera. Trabajamos con una diversa gama de clientes globales y estamos impulsados por la creatividad e innovación para obtener resultados concretos en el mundo real.

Argentina

Ezequiel Hernando  
+54 9 11 5577-3390  
ehernando@homecrealty.com

Chile

Giselle Yarur  
+56 9 5010 1049  
gyarur@homecrealty.com

Miami

Carlos Felipe Hasbun  
+1(305)842-9999  
cfhasbun@homecrealty.com

10887 NW 17th Street,  
Suite 208 Miami FL 33172  
contact@homecrealty.com